



ATLAS 100



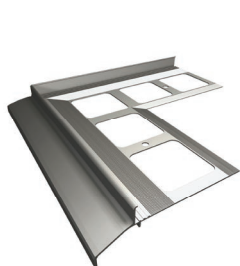
www.atlas.2dkod.pl/1017

Zeskanuj kod i dowiedz się więcej o parametrach technicznych, korzyściach lub promocjach produktu



ATLAS 150

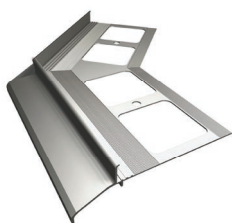
**NOWOŚĆ!**



ATLAS 100 Narożnik zewnętrzny 90°



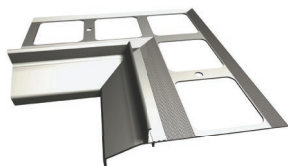
ATLAS 150 Narożnik zewnętrzny 90°



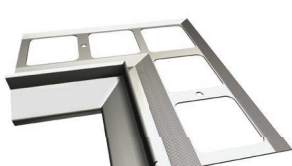
ATLAS 100 Narożnik zewnętrzny 135°



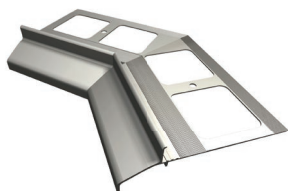
ATLAS 150 Narożnik zewnętrzny 135°



ATLAS 100 Narożnik wewnętrzny 90°



ATLAS 150 Narożnik wewnętrzny 90°



ATLAS 100 Narożnik wewnętrzny 135°



ATLAS 150 Narożnik wewnętrzny 135°



Uchwyt rynnowy 75 mm



Łącznik



Zakończenie

## ATLAS 100 i 150 aluminiowe profile okapowe do balkonów i tarasów

- elementy systemów do odprowadzania wody
- odporny na warunki atmosferyczne
- odporny na uszkodzenia mechaniczne
- łatwy i szybki w montażu



www.programfachowiec.pl

Dotyczy profilu głównego

### Przeznaczenie systemów okapowych

**Zapewnienie skutecznego odprowadzenia wody opadowej** - z powierzchni balkonów lub innych poziomych elementów budowlanych wykończonych okładzinami ceramicznymi.

**Umożliwienie utrzymania szczelności w strefach okapowych** - budowa profili użytych w systemie umożliwia ich szczelne połączenie z hydroizolacją i warstwą posadzki.

Rodzaje podłoży - podkłady cementowe oraz inne podłoża posiadające odpowiednią sztywność lub nośność.

### Właściwości profili

Posiadają wyprofilowany okapnik, odprowadzający wodę poza powierzchnię ściany.

Możliwość podłączenia rynny - **dotyczy tylko systemu ATLAS 150**

Posiadają zamocowany sznur dylatacyjny, oddzielający je od warstw wykończeniowych - jest on umieszczony nad otworami odwadniającymi.

Są łatwe i szybkie w montażu.

Posiadają **długoletnią trwałość** - są odporne na warunki atmosferyczne, korozję, agresywne działanie środowiska, wysokie PH oraz promieniowanie UV.

Produkowane są w **trzech standardowych kolorach** - szarym (RAL 7037), brązowym (RAL 8019) i grafitowym (RAL 7024). Istnieje możliwość zamówienia dowolnego koloru z palety RAL (minimalna ilość zamówienia Profilu Głównego wynosi 10 sztuk). Czas realizacji zamówień niestandardowych wynosi 14 dni roboczych.

Możliwość zamówienia narożników o dowolnym kącie lub w kształcie łuku. Czas realizacji zamówień niestandardowych wynosi 14 dni roboczych.

### Dane techniczne

Profile wykończeniowe i akcesoria wykonane są z aluminium pokrytego powłoką poliesterową.

Ciężar profili głównych systemu ATLAS 100	610 g/m
Ciężar profili głównych systemu ATLAS 150	1090 g/m
Grubość powłoki poliesterowej	ok. 70µm

### Ogólne zasady montażu profili okapowych

#### Przygotowanie podłoża i profili

Podłoże musi być nośne, równe i wolne od zanieczyszczeń. Podkłady cementowe powinny być związane i wysezonowane. Wzdłuż krawędzi balkonu lub tarasu, na szerokość montowanego profilu (80 mm), podłoże powinno posiadać uskok (obniżenie o około 3 mm), tak aby po montażu profilu, jego powierzchnia licowała się z płaszczyzną podkładu. W tym celu do profilu dołączony jest szablon ABS, który należy wtopić w wierzchnią warstwę podczas aplikacji podkładu. Po związaniu podkładu należy usunąć szablon ABS. Otrzymujemy w ten sposób gotowy uskok, w który można wmontować profil. Przed ułożeniem profilu należy je dokładnie wymierzyć i przyciąć do wymiarów obrabianej krawędzi.

## Montaż elementów systemu

Podłoże przespachlować hydroizolacją ATLAS WODER DUO, ATLAS WODER S lub ATLAS WODER E. Montaż elementów okapowych należy rozpocząć od NAROŻNIKÓW. Na profil stykający się ze ścianą należy wcześniej nałożyć systemowe ZAKOŃCZENIE. Należy zwrócić uwagę, aby końcówki profili na styku ze ścianami budynku nie były zamocowane w sposób sztywny (konieczna jest dylatacja minimum 5 mm). Połączenia: PROFIL GŁÓWNY-NAROŻNIK oraz PROFIL GŁÓWNY - PROFIL GŁÓWNY, wykonać za pomocą ŁĄCZNIKÓW. Połączenia te powinny posiadać przerwę dylatacyjną o szerokości 1-2 mm. Miejsca te od strony posadzki należy uszczelnić masą trwałą elastyczną, np. silikonem ATLAS ARTIS. Zamontowany profil należy ponownie przespachlować hydroizolacją, a następnie wkleić TAŚMĘ USZCZELNIAJĄCĄ ATLAS lub ATLAS HYDROBAND (pozostawiając niezaklezione otwory odwadniające). Po około 3 godzinach należy nałożyć drugą warstwę hydroizolacji. PROFIL GŁÓWNY i NAROŻNIKI należy obwodowo oddylać od okładzin, używając właściwych uszczelnień elastycznych, np. silikon ATLAS ARTIS.

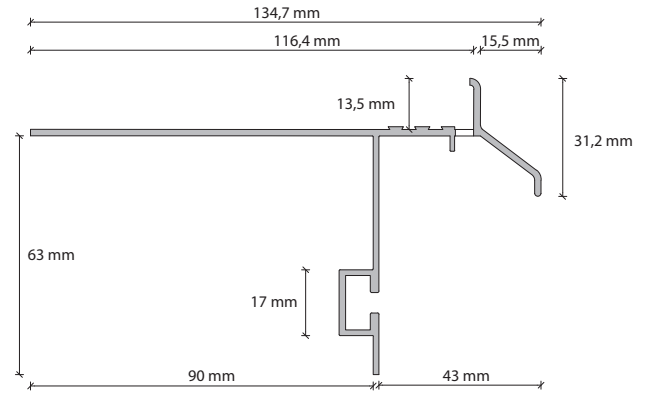
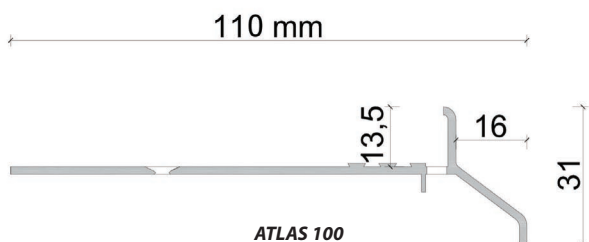
## Ważne informacje dodatkowe

- Do cięcia profili należy używać piły ręcznej i mechanicznej odpowiedniej do cięcia aluminium. Dopuszczalne jest używanie pił ręcznych lub mechanicznych przeznaczonych do cięcia aluminium. Niedopuszczalne jest używanie do cięcia profili narzędzi powodujących efekt termiczny (nagły wzrost temperatury), np. szlifierki kątowej.
- Prace montażowe wykonywać w warunkach odpowiednich dla materiałów izolacyjnych i montażowych, zgodnie z Kartami Technicznymi tych materiałów. Powierzchnię szpachlowaną chronić przed nadmiernym przesuszeniem i zawilgoceniem.
- Stosować okulary ochronne. Świeże zabrudzenia profili klejem czyścić wodą, a stwardniałe odpowiednim środkiem czyszczącym, niepowodującym niszczenia powłoki lakierniczej.
- Profile należy transportować w oryginalnych opakowaniach, w pozycji poziomej, zabezpieczając przed uszkodzeniami mechanicznymi. Przechowywać w pomieszczeniach chroniących przed zabrudzeniami, odkształceniem i zarysowaniem, w kartonach warstwowo (max. w 10 warstwach)

## Elementy systemu

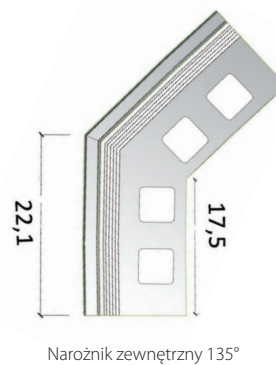
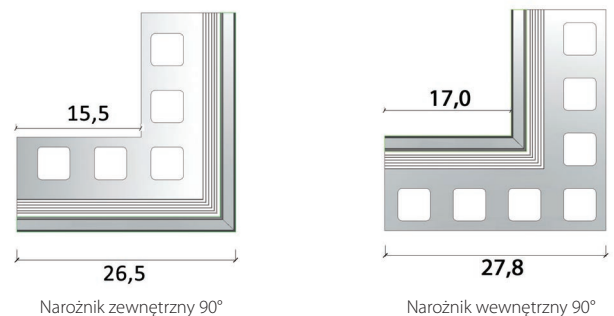
SYSTEM ATLAS 100	SYSTEM ATLAS 150
Atlas 100 Profil Główny brązowy	Atlas 150 Profil Główny brązowy
Atlas 100 Profil Główny szary	Atlas 150 Profil Główny szary
Atlas 100 Profil Główny grafitowy	Atlas 150 Profil Główny grafitowy
Atlas 100 Narożnik zewnętrzny 90 brązowy	Atlas 150 Narożnik zewnętrzny 90 brązowy
Atlas 100 Narożnik zewnętrzny 90 szary	Atlas 150 Narożnik zewnętrzny 90 szary
Atlas 100 Narożnik zewnętrzny 90 grafitowy	Atlas 150 Narożnik zewnętrzny 90 grafitowy
Atlas 100 Narożnik wewnętrzny 90 brązowy	Atlas 150 Narożnik wewnętrzny 90 brązowy
Atlas 100 Narożnik wewnętrzny 90 szary	Atlas 150 Narożnik wewnętrzny 90 szary
Atlas 100 Narożnik wewnętrzny 90 grafitowy	Atlas 150 Narożnik wewnętrzny 90 grafitowy
Atlas 100 Narożnik zewnętrzny 135 brązowy	Atlas 150 Narożnik zewnętrzny 135 brązowy
Atlas 100 Narożnik zewnętrzny 135 szary	Atlas 150 Narożnik zewnętrzny 135 szary
Atlas 100 Narożnik zewnętrzny 135 grafitowy	Atlas 150 Narożnik zewnętrzny 135 grafitowy
Atlas 100 Narożnik wewnętrzny 135 brązowy	Atlas 150 Narożnik wewnętrzny 135 brązowy
Atlas 100 Narożnik wewnętrzny 135 szary	Atlas 150 Narożnik wewnętrzny 135 szary
Atlas 100 Narożnik wewnętrzny 135 grafitowy	Atlas 150 Narożnik wewnętrzny 135 grafitowy
Atlas 100 Łącznik brązowy	Atlas 150 Łącznik brązowy
Atlas 100 Łącznik szary	Atlas 150 Łącznik szary
Atlas 100 Łącznik grafitowy	Atlas 150 Łącznik grafitowy
Atlas 100 Zakończenie brązowe	Atlas 150 Zakończenie brązowe
Atlas 100 Zakończenie szare	Atlas 150 Zakończenie szare
Atlas 100 Zakończenie grafitowe	Atlas 150 Zakończenie grafitowe

## Przekrój profilu

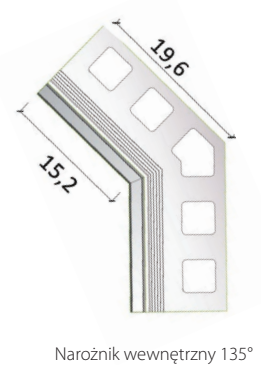


ATLAS 150

## Rzut narożnika



Narożnik zewnętrzny 135°



Narożnik wewnętrzny 135°

## Opakowania

Rodzaj elementu	Rodzaj opakowania	Ilość sztuk w opakowaniu
Profil główny długości 2 m	folia	1
Narożnik wewnętrzny lub zewnętrzny	folia	1
Łącznik	karton	5
Zakończenie: 1 komplet (1 lewy + 1 prawy)	karton	2

Informacje zawarte w Karcie Technicznej stanowią podstawowe wytyczne, dotyczące stosowania wyrobu i nie zwalniają z obowiązku wykonywania prac zgodnie z zasadami sztuki budowlanej i przepisami BHP.

Wraz z wydaniem niniejszej karty technicznej, wszystkie poprzednie tracą ważność.  
Data aktualizacji: 2013-07-19